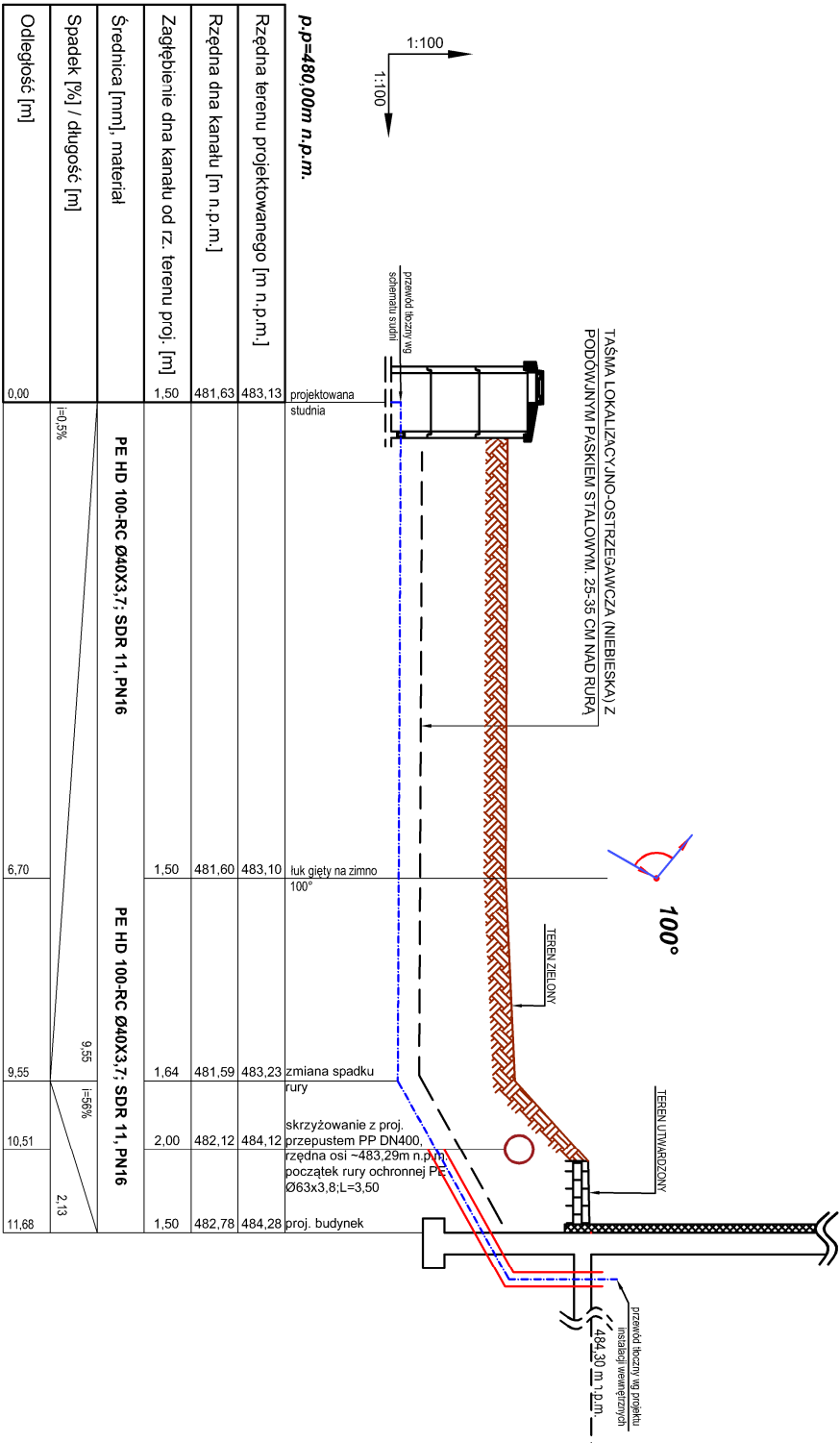


PROFIL PODŁUŻNY PRZYŁĄCZA WODOCIĄGOWEGO

UWAGA:

1. Nie wykłada się siłniana innych nie wskazanych na mapie urządzeń podziemnych niewskazanych do inwentaryzacji lub o których brak informacji.
2. Należy zachować szczególną ostrożność przy wykonywaniu studzienn, komór przewiertowych lub przewodów kanalizacyjnych w pobliżu istniejącej sieci kanalizacji: deszczowej i sanitarniej (tak aby nie zaburzyc spadku istniejącej sieci) a także w pobliżu słupów i innych obiektów naziemnych (tak aby nie zaburzyc stateczności dęgnego elementu). W wypadkach gdy istnieje obawa utraty stateczności lub uszkodzenia należy zastosować metodę przewietru rurą stalową przewiertową.
3. Przed przystąpieniem do dbć, w miejscach skrzyżowań z projektowanym kanałem należy dokładnie zlokalizować sytuację oraz wysokościami istniejące urządzenia podziemne (poprzez wykonywanie wykopów kontrolnych) w przypadku konieczności powiadomienie projektanta i uzgodnić sposób rozwiązania. Prace w pobliżu istniejącego urządzenia prowadzić zgodnie z przepisami i zgodnie z opisem sposobu rozwiązania.
4. Ułożenie przewodów należy wykonać na odpowiednio przygotowanej podsołce, zgodnie z opisem technicznym oraz rysunkiem.
5. Przed podłożeniem układać na głębokości zabezpieczającej min. 150 cm przykrycie warstwą gruntu.
6. Przewód przystąpieniem do prac wymiara sprawdzić na budowie.
7. Podani producenci są projektowanym służebnym do określenia tzw. standardów jakościowo-estetycznych. Wykonawca może zastosować produkty innych producentów pod warunkiem akceptacji inwestora.
8. Niniejszy projekt rozpatrywać łącznie z planem sytuacyjnym oraz projektem instalacji wewnętrznych.
9. Wszelkie wykopy zabezpieczyć ozakować.
10. Podsołkę zagęścić do wartości 0,98 wartości standardowej próby Proctora, ostatnie 5 cm podsołki ubić luzo.
11. Zasięgkę wykonywać warstwami o grubości do 20 cm i zagęszczać-bezpośrednio przy rurze do wartości 0,95 a pozostałą przestrzeń do wartości 0,98 standardowej wartości próby Proctora.
12. Należy podsołkę zagęścić tak jak zasięgkę.
13. Pozostałą część wykopu stopniowo wypełniać gruntem rodzinnym warstwami o grubości do 30cm, kolejne warstwy dokładnie ubijając do wartości 0,97 zmodyfikowanej próby Proctora.



JEDYNOŚĆ PROJEKTOWA	
K100 PROJEKT	
34-240 JORDANÓW ul. KONOPNICKIEJ 24	
STOLARZ KONRAD	
tel.: 693-893-551	
TEMAT	BUDOWA ZAPLECZA SANITARNO-SZATNIOWEGO, MURU OPOROWEGO, STUJII, CHODNIKÓW, PARKINGU, BOISK, KORTU TENISOWEGO, KANALIZACJI OPADOWEJ ORAZ POZOSTALEJ INFRASTRUKTURY TOWARZYSZĄCEJ W RAMACH REMITALIZACJI TERENU SPORTOWO-REKREACYJNEGO
INWESTOR	Gmina Tokarnia, 32-436 Tokarnia 380
ADRES INWESTYCJI	Skomielna Czarna, dz. nr 736, 737/2, 8618, cb. 0003, Skomielna Czarna
RYSUUNEK	PROFIL PODŁUŻNY PRZYŁĄCZA WODY
PROJEKTOWAŁ	UPRAWNIENIENIA
	PODPIS
mgr inż. Konrad Stolarz	Uprawnienia w specjalności instalacyjnej do projektowania i kierowania bez ograniczeń nr ewid.: MA/P.0354/PWB5/15
BRANŻA	SANITARNA
	FAZA PROJ.
	WYKONAWCZY
	W1
	SKALA: 1:100
	DATA 12.2020
	NR RYS.